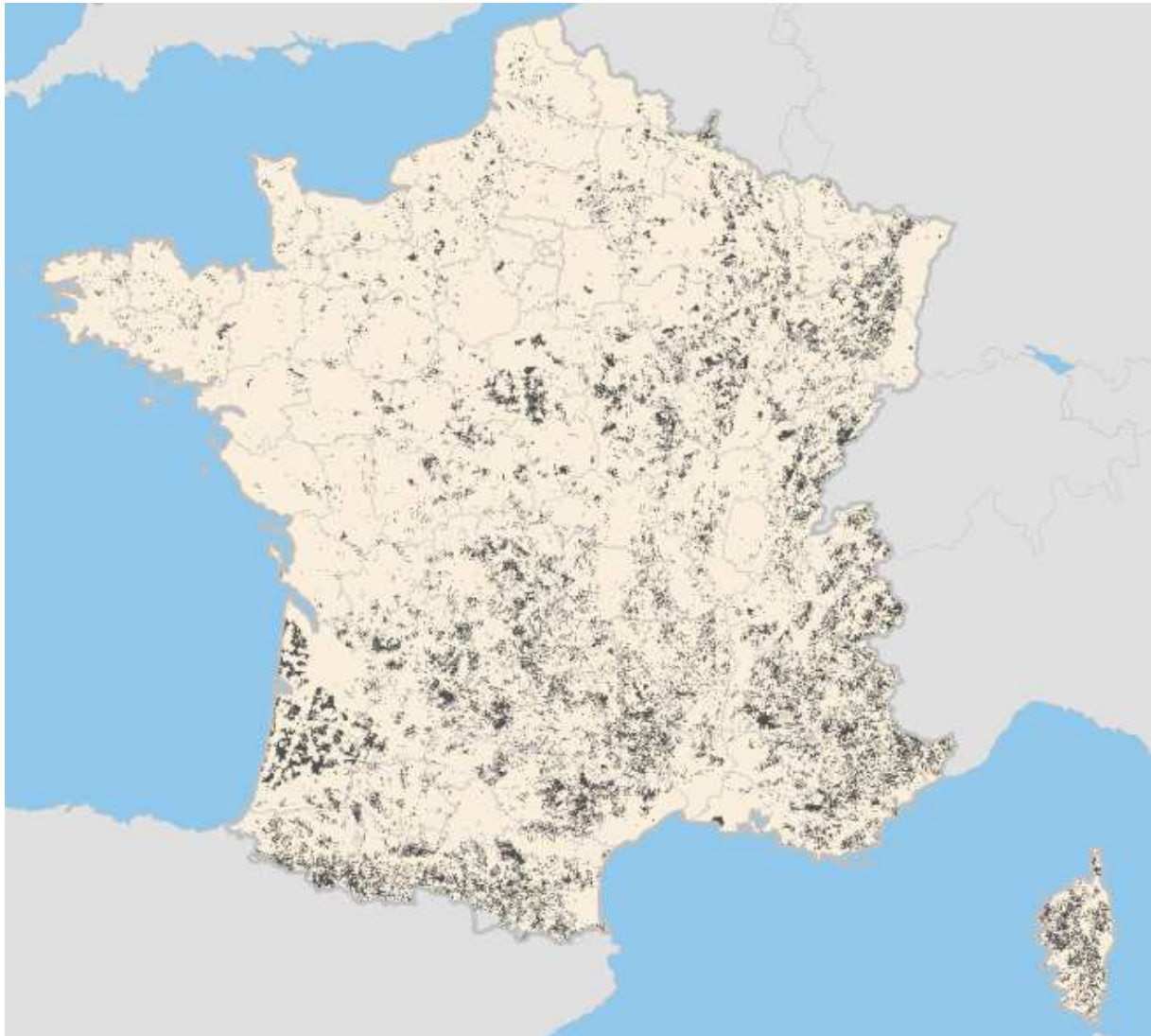


- **Répartition des zones grises sur le territoire métropolitain**

Une zone grise est une zone couverte par 1 ou 2 opérateurs.



- **Carte des communes se trouvant en zones grises en décembre 2008**

Une zone grise est une zone couverte par 1 ou 2 opérateurs



- Liste des communes dont le centre bourg est en situation transitoire de zones grises (liste au 31 décembre 2008)

Code Postal	Commune	Code Postal	Commune
02860	CHERET	52190	VILLIERS LES APREY
02130	COULONGES COHAN	52800	VITRY LES NOGENT
03370	SAINT DESIRE	54450	ANCERVILLER
03370	SAINT ELOY D'ALLIER	54370	VAUCOURT
03370	SAINT PALAIS	54370	XURES
06460	CAUSSOLS	55170	BAZINCOURT SUR SAULX
06670	DURANUS	55120	CLERMONT EN ARGONNE
08380	BROGNON	55170	RUPT AUX NONAINS
08380	LA NEUVILLE AUX JOUTES	57930	BELLES FORETS
10290	FAUX VILLECERF	57110	BUDLING
10290	MARCILLY LE HAYER	57720	OBERGAILBACH
14690	LES ISLES BARDEL	60380	BUICOURT
14690	PIERREPONT	60650	LHERAULE
14690	RAPILLY	60850	PUISEUX EN BRAY
16140	BESSE	61110	BOISSY MAUGIS
16140	TUSSON	61110	MAISON MAUGIS
18400	VILLENEUVE SUR CHER	61210	MENIL VIN
19160	CHIRAC BELLEVUE	61290	MONCEAUX AU PERCHE
21260	FONCEGRIVE	61290	SAINT VICTOR DE RENO
21610	ORAIN	62990	HESMOND
21260	VERNOIS LES VESVRES	62990	LEBIEZ
24120	CHAVAGNAC	62990	ROYON
24370	ORLIAGUET	65400	ESTAING
24540	SAINT MARCORY	67320	GOERLIGEN
24320	SAINT PAUL LIZONNE	70600	PERCEY LE GRAND
24240	THENAC	70170	PROVENCHERE
25680	CUBRIAL	71510	CHARRECEY
25680	CUBRY	71350	ECUELLES
25960	DELUZ	71120	LUGNY LES CHAROLLES
25530	LANDRESSE	72350	POILLE SUR VEGRE
25210	LAVAL LE PRIEURE	79370	BEAUSSAIS
25360	MAGNY CHATELARD	80560	COIGNEUX
25510	VILLERS LA COMBE	80150	MACHY
39310	BELLECOMBE	81140	LARROQUE
39210	LADOYE SUR SEILLE	81190	MONTIRAT
39370	LA PESSE	84240	LA BASTIDE DES JOURDANS
40420	VERT	88210	BAN DE SAPT
41600	SOUVIGNY EN SOLOGNE	88210	GRANDRUPT
42800	DARGOIRE	88330	HAILLANVILLE
50450	LE MESNIL ROGUES	88640	LAVELINE DU HOUX
51140	BOUVANCOURT	88210	SAINT STAIL
51140	VENTELAY	55000	HAIRONVILLE
52250	APREY	55230	BILLY SOUS MANGIENNES
52800	POINSON LES NOGENT	55000	LOISEY CULEY

Les centres bourgs de ces communes doivent être couverts par le ou les opérateur(s) manquant(s) dans les 12 mois suivant l'installation du premier opérateur. Ils seront donc couverts durant l'année 2009.

Source ARCEP août 2009